

Impulser et manager le changement

Programme - 1 à 2 jours (7h ou 14h)



IMPULSION CONSULTING
DEVELOPPEURS DE PERFORMANCE MANAGERIALE

CONTEXTE

Tout manager a, un jour ou l'autre, à conduire un processus au sein de son unité. Pour résoudre un problème, obéir à une nouvelle contrainte réglementaire ou tout simplement gagner en efficacité, l'encadrant va devoir gérer la transition permettant à son équipe de passer progressivement d'une situation initiale à une situation cible. Ce contexte spécifique va donc l'obliger à faire preuve de techniques et comportements particuliers s'il veut réussir cette phase d'adaptation.

OBJECTIFS

- ◇ Comprendre pourquoi changer est difficile
- ◇ Connaître les grandes étapes du processus du changement
- ◇ Réussir à manager chacun de ses collaborateurs avec efficacité lors de cette transition
- ◇ Adopter des techniques et des comportements opérationnels pertinents

PROGRAMME

Les grandes étapes du changement

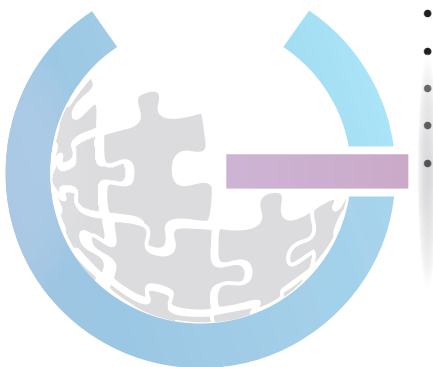
- Les principales raisons de la nécessité de changer
- La difficulté de modifier ses habitudes
- Le processus global du changement
- Les 3 étapes fondamentales : doute, déclic et action

Le management de l'équipe pendant le processus

- Les 4 profils de collaborateurs face au changement
- L'investissement le mieux approprié du manager
- Les postures managériales adéquates à adopter

Les techniques de gestion du changement

- Les différentes étapes d'action du manager
- La technique du Triple A
- Le piège du retour en arrière
- La technique RIRES pour reconnaître les efforts et succès
- Le dispositif global pour accompagner l'adaptation



MODALITÉS D'ANIMATION

Alternance d'exposés théoriques, de travaux de recherche en sous-groupe et en individuel avec restitution, de partages d'expérience, et d'ateliers de simulation

SITUATIONS PARTICULIÈRES TRAITÉES

- ◇ Animation d'une réunion de présentation du changement
- ◇ Réception d'un collaborateur remettant en cause le projet
- ◇ Rencontre d'un membre de l'équipe commençant à réussir

PUBLIC CONCERNÉ

Managers opérationnels, chefs d'équipe, cadres de proximité et cadres intermédiaires, nouveaux managers

TARIF

Nous consulter

